

Sanierung einer Villa in Graz

Dachdeckerei und Spenglerei Kocher





Sanierung einer Villa in Graz **Dachdeckerei und Spenglerei Kocher**

*„In der Ausübung unseres Handwerkes sehen wir
seit 2 Generationen die Verpflichtung,
die beste Beratung und
die höchste Qualität anzubieten.“*

Helmut Kocher

Die repräsentative Villa liegt im Osten von Graz in der Panoramagasse und ist in privatem Besitz. Im Mai 2011 wurde unsere Firma mit den Spengler- und Dachdeckerarbeiten an der Villa beauftragt. Die Bauleitung erfolgte durch das Ingenieurbüro Fleissner und Partner GesmbH.

Als besondere spenglertechnische Herausforderung ist aus unserer Sicht die Neueindeckung des Turmes anzusehen. Die in der Vergangenheit bereits einmal zum Großteil sanierte Turmeindeckung bestand vor der Sanierung im unteren Teil der Turmflächen aus einer Eternitdeckung. Die Turmlaterne hatte noch die ursprüngliche Eindeckung aus Kupferblech, und der Turmhelm war mit verzinktem Stahlblech eingedeckt, bei dem der Rostschutzanstrich bereits stark abgewittert und die Bleche verrostet waren.

Nach dem Einrüsten der Fassaden und einer gemeinsamen Überprüfung der Turmeindeckung mit dem Bauherrn und der Bauleitung entschied sich der Auftraggeber, den Turm nicht nur zur Gänze neu einzudecken, sondern auch die ursprüngliche Zwiebelform nach den

Originalplänen wiederherstellen zu lassen. Dies insbesondere auch deswegen, da in der Turmeindeckung zahlreiche Einschusslöcher vorhanden waren.

Von der beauftragten Zimmermanns-firma wurde die Holzunterkonstruktion saniert und eine neue Zwiebelkonstruktion beim Turm hergestellt. Als Eindeckungsmaterial wurde vom Auftraggeber legiertes Zinkblech der Firma Rheinzink ausgewählt. Die Turmeindeckung ist im unteren Teil als Spiegeldeckung ausgeführt. Für die Grate wurden jeweils halbrunde Gratkappen angefertigt, montiert und indirekt befestigt. Die profilierten Gesimsausbildungen wurden von der alten Kupfereindeckung abgenommen, an den Bestand angepasst und in Rheinzinkblech neu hergestellt und montiert. Sämtliche Zierteile und Verkleidungen bei der Turmlaterne wurden ebenfalls nach historischer Vorlage in Handarbeit in unserer Firma angefertigt und vor Ort eingebaut.

Die Eindeckung des Turmhelmes mit Zwiebel ist mit Querfälzen erfolgt, und an den Graten wurden jeweils Gratfälze in Doppelstehfalztechnik ausgeführt. Besonderes Augenmerk

wurde auch auf Belüftungsöffnungen gerichtet, sodass sowohl der untere als auch der obere Teil des Turmes verdeckte Belüftungsöffnungen aufweisen.

Den oberen Abschluss des Turmes bildet eine ebenfalls von uns in Handarbeit hergestellte Wetterfahne mit der vom Auftraggeber gewünschten Jahreszahl 2011. Es sollte damit der Gesamtsanierung der Villa und auch die Rückführung des Turmes zur ursprünglichen Form erfolgt ist, so der Wunsch des Bauherrn.

Innerhalb der angrenzenden Ziegeldachflächen wurden alle Spenglerarbeiten sowie zwei Blechdächer, die jeweils zwischen Turm und Ziegeldachfläche liegen, in beschichtetem Aluminium – Farbton der Ziegeldeckung angepasst – ausgeführt. Die Dachentwässerung, wie Dachrinnen und Dachwasserablaufrohre, sowie die gesamten Gesimsabdeckungen, Sohlbankabdeckungen, Fensterüberdachungen und drei kleinere Blechdachflächen an den Fassaden wurden wie die Turmeindeckung in legiertem Zinkblech neu hergestellt.

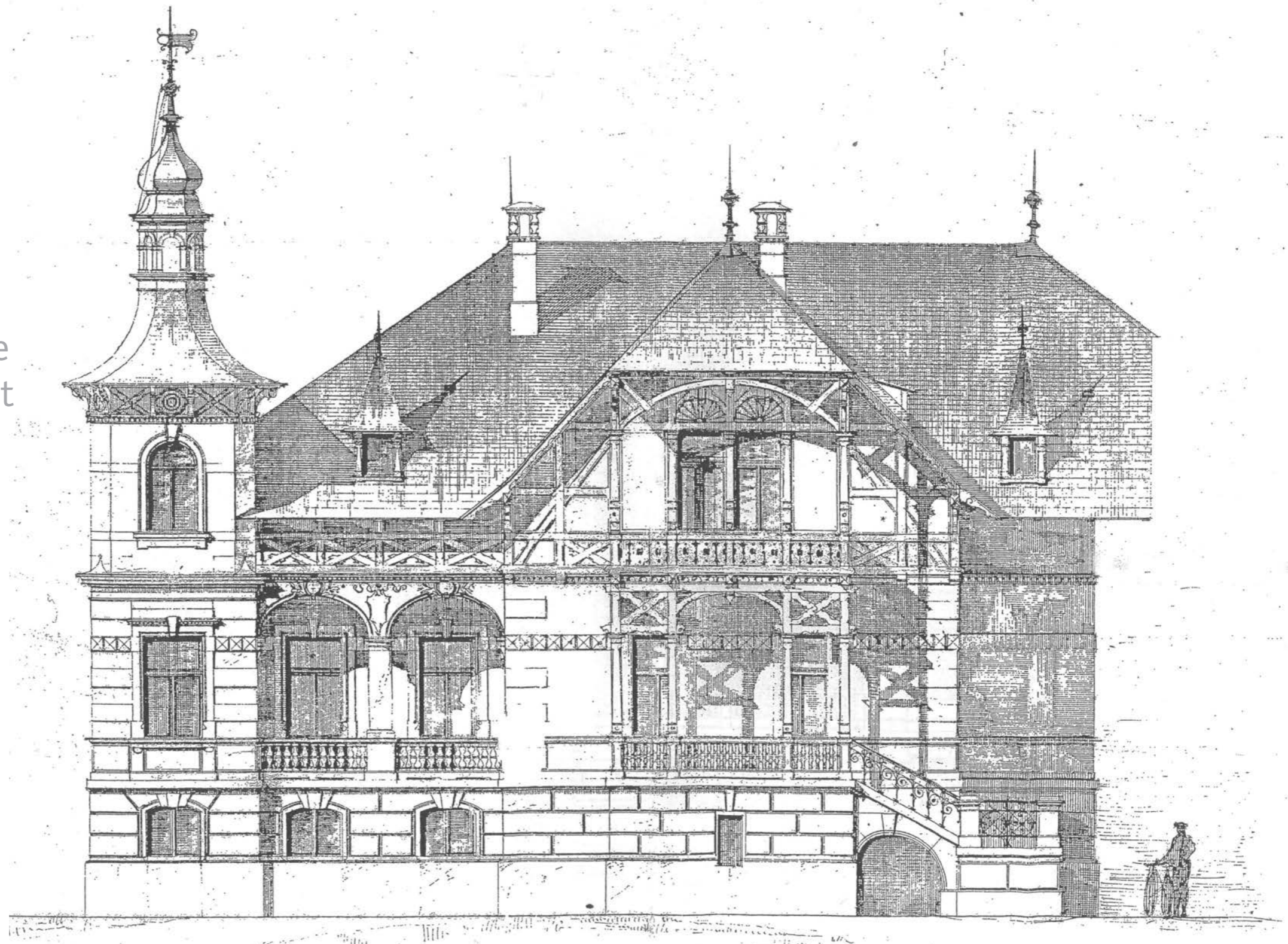




Restauriert und erhalten werden konnten vier Metall-Firstspitzen bei der Ziegeldachfläche, die aus der Erbauerzeit des Gebäudes stammen. Diese Firstspitzen wurden nach dem Restaurieren farblich an die legierten Zinkbleche angepasst.

Unser Ziel war es, die Turmeindeckung durch Gliederung, Zierteile und Blechformate in historischen Arbeitstechniken so auszuführen, dass der Turm auf der einen Seite in seiner Gesamterscheinung einen Blickfang bildet und auf der anderen Seite das repräsentative Aussehen der gesamten Villa zusätzlich positiv unterstrichen wird.

Historische
Planansicht







Dachdeckerei | Spenglerei KOCHER GmbH & Co KG
Stattegger Straße 64 | 8045 Graz-Andritz
Tel. +43(0)316-692120 | Fax +43(0)316-692120 14
www.kocher-dach.at | office@kocher-dach.at